



Výzkumný a vývojový ústav dřevařský, Praha, s. p.
Na Florenci 7-9, 111 71 Praha 1
Oznámený subjekt č. 1393

OSVĚDČENÍ O SHODĚ ŘÍZENÍ VÝROBY

1393-CPR-0153

v souladu s nařízením Evropského parlamentu a Rady (EU) č. 305/2011 z 9. března 2011 (nařízení o stavebních výrobcích nebo CPR) se vydává toto osvědčení pro stavební výrobek:

KONSTRUKČNÍ DŘEVO OBDÉLNÍKOVÉHO PRŮŘEZU

vyrobený výrobcem nebo pro výrobce:

SERAFIN CAMPESTRINI, s.r.o.
Husova 31
517 24 Borohrádek
IČ: 49 02 30 39

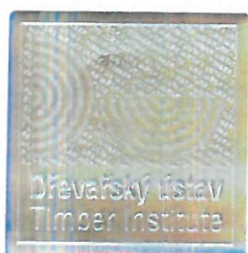
a vyrobený v(e): **SERAFIN CAMPESTRINI, s.r.o., Husova 31, 517 24 Borohrádek**

Toto osvědčení prokazuje, že byla uplatněna všechna ustanovení týkající se posuzování a ověřování stálosti vlastností v rámci systému 2+ popsaná v příloze ZA normy

EN 14081-1+A1:2011

a že systém řízení výroby splňuje všechny výše uvedené požadavky.

Toto osvědčení bylo poprvé vydáno dne 3. května 2007 jako certifikát podle CPD a zůstává v platnosti, dokud se nezmění zkušební metody a/nebo požadavky na systém řízení výroby obsažené v harmonizované normě použité při posuzování vlastností deklarovaných charakteristik a pokud se výrazně nezmění výrobek a/nebo výrobní podmínky v místě výroby.



J. Beránková
Ing. Jitka Beránková, Ph.D.
vedoucí Oznámeného subjektu č. 1393



V Praze dne 30. dubna 2014